

Vragen & Antwoorden over MULTISIGNAAL

VOOR
OUDERS EN
JONGEREN

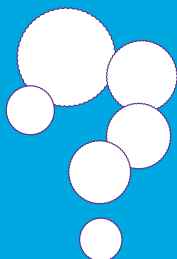


WAT IS MULTISIGNAAL EN VOOR WIE?

Soms heeft een kind, een jongere of een gezin om verschillende redenen extra ondersteuning nodig. Op dat moment zijn er vaak verschillende professionals die hulp bieden. Zij willen allemaal het beste voor het kind of de jongere. Net zoals de ouders of jongere zelf. Daarom is het belangrijk dat alle organisaties die met deze kinderen en jongeren (tot 23 jaar) werken elkaar goed kennen en samenwerken. Deze instanties vinden elkaar in MULTIsignaal. MULTIsignaal is een digitaal systeem.

WELKE VOORDELEN HEEFT MULTISIGNAAL?

MULTIsignaal zorgt ervoor dat professionals met elkaar in contact komen. In het systeem geven zij aan dat ze de zorg- of dienstverlening starten. Ouders of jongere wordt hiervan op de hoogte gebracht. Daarna kunnen zij zien wie er mogelijk al betrokken zijn bij een kind, jongere of gezin. Wij noemen dit een match. De professionals overleggen dan met de ouders, de jongere en met elkaar over de beste aanpak. Zo zorgen ze er voor dat er geen onnodig grote problemen komen. Voor het uitwisselen van informatie vraagt de professional de ouders of de jongere om toestemming.



WAT STAAT ER IN MULTISIGNAAL?

In het systeem staan alleen de volgende gegevens:

- ▲ De contactgegevens van de professional.
- ▲ Naam-Adres-Woonplaats gegevens van de organisatie gekoppeld aan de jongere.
- ▲ De datum waarop het signaal verloopt (meestal na 2 jaar).
- ▲ Matches met andere professionals.

In MULTIsignaal staat dus niet waarom de professional betrokken is.

DE LANDELIJKE VERWIJSINDEX

In de wet staat dat elke gemeente in Nederland verplicht is om aangesloten te zijn bij de Verwijsindex. In Gelderland is dat geregeld via MULTIsignaal.

In de Verwijsindex staan ook alle signalen uit onze regio.

De Verwijsindex koppelt alle regionale systemen aan elkaar.

Verhuist een kind naar een andere regio dan kan een match ontstaan met de professional van vroeger. Het signaal verdwijnt uit beide systemen als het vijf jaar inactief is.

BETROKKEN ORGANISATIES

In de wet zijn organisaties aangewezen die de Verwijsindex mogen gebruiken.

Dit zijn organisaties zoals:

- ▲ Gezinsvoogdij (bijv. WSG, Jeugdbescherming Gelderland).
- ▲ Jeugdgezondheidszorg (bijv. consultatiebureau, Jeugd GGZ).
- ▲ Gezondheidszorg (bijv. ziekenhuizen, verslavingszorg).
- ▲ Onderwijs (bijv. peuterspeelzalen en scholen).
- ▲ Maatschappelijk Ondersteuning (bijv. wijkteams, Veilig Thuis).
- ▲ Gemeenten (bijv. Werk en Inkomen en Schuldhulpverlening).
- ▲ Justitie (bijv. Raad v/d Kinderbescherming).

Een overzicht en meer informatie vindt u op: [www.verwijsindexgelderland.nl](http://www.verwijsindex gelderland.nl)

ZORGVULDIG EN VERTROUWELIJK

MULTIsignaal is goed beveiligd.

Dit moet volgens de wet Bescherming Persoonsgegevens.

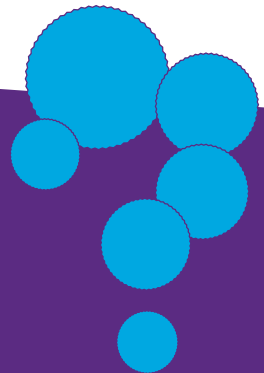
Gebruikers moeten altijd eerst inloggen.

MULTIsignaal is geen raadpleegsysteem.

Alleen gebruikers kunnen zien wie bij een kind betrokken is.

Daarvoor moeten zij eerst zelf een signaal afgeven.

In het systeem zien zij alleen welke organisatie/contactpersoon zich bezighoudt met welk kind of welke jongere.



HOE WERKT MULTISIGNAAL?

- ▲ Professionals van aangesloten organisaties staan in een landelijk werkend digitaal systeem.
- ▲ De professional geeft in het systeem aan wanneer de zorg- en dienstverlening start.
- ▲ De professional koppelt hiermee zijn naam aan de naam van het kind.
- ▲ De professional zal ouders en/of het kind informeren over het afgeven van het signaal. Dit kan zowel schriftelijk als mondeling gebeuren.
- ▲ Geven twee of meer professionals aan bij hetzelfde kind betrokken te zijn? Dan ontstaat er een 'match op individu'. De professionals ontvangen hiervan bericht via de mail. Ze vragen ouders of jongere of ze contact met elkaar op mogen nemen.
- ▲ Sinds 2015 kan er ook een 'gezinsmatch' ontstaan. Dit betekent dat zichtbaar is wie betrokken zijn bij andere gezinsleden. Dit kan alleen als er een signaal afgegeven is op een gezinslid.
- ▲ Geeft een professional uit een andere regio aan betrokken te zijn bij hetzelfde kind? Ook dan ontstaat er een match.

Vragen of bezwaren?

Voor vragen kunt u kijken op www.verwijsindexgelderland.nl

Wie dat wil kan geregistreerde gegevens inzien of een kopie opvragen.

Als gegevens verkeerd zijn, kunnen professionals ze aanpassen.

Bent u het niet eens met de registratie bespreek dit dan met de professional.

U kunt ook een bezwaarschrift indienen bij uw gemeente.

Meer informatie hierover vindt u op de website van de verwijsindexgelderland.

Deze folder is een gezamenlijke uitgave van regio's Nijmegen en Achterhoek.

